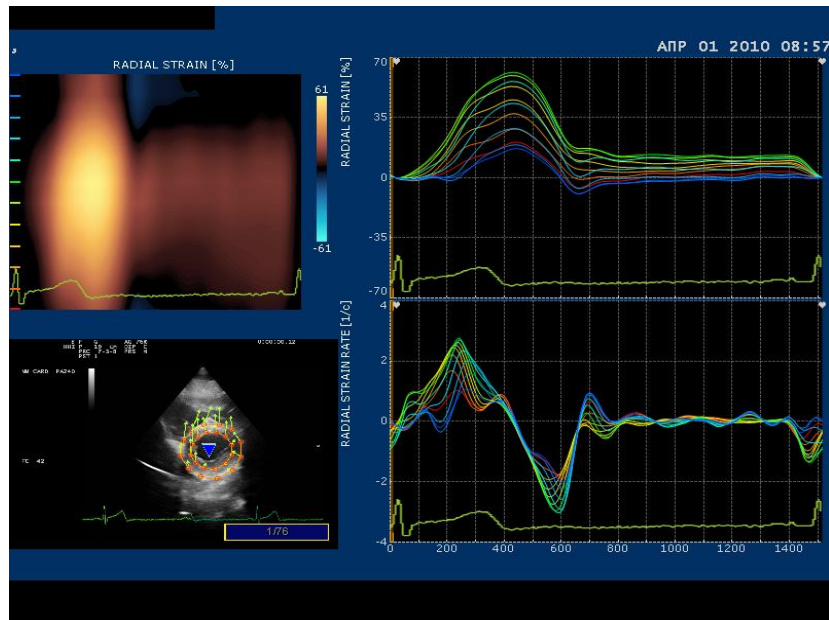


ОДНОЧАСНО ВІДБУДЕТЬСЯ  
І-а ЗУСТРІЧ КЛУБУ  
КОРИСТУВАЧІВ ЕХОГРАФІВ ВІД  
САНТЕ ІНТЕГРАЛЬ "ІМАЖ"

Микола МИРОШНИК  
Європейський Шпиталь ім.Жоржа Помпіду  
Париж (www.hegrp.fr)



## ВЕКТОРНИЙ АНАЛІЗ В 2010: ВІД ТЕОРІЇ ДО ПРАКТИКИ

Науково-практичний семінар + інтерактивний майстер-клас - 25 грудня 2010

Векторний аналіз (також відомий як "Стрейн") є найсучаснішою діагностичною методикою в кардіології.

Застосування алгоритмів обробки зображення, що були розроблені для автоматичного спостереження з військових супутників за рухомими об'єктами, нарешті дозволяє об'єктивно, незалежно від оператора, оцінювати кінетику мікро-сегментів міокарда.

Показники амплітуди та швидкості зміщення, деформації та швидкості деформації міокарда у поздовжньому, радіальному та циркулярному напрямках, ротації базального та апікального сегментів лівого шлуночка, а також торсії, що при цьому виникає, радикально змінюють оцінку фізіології та патології.

Зусиллями компанії KONTRON MEDICAL (France) створено чудовий інтуїтивний інтерфейс векторного аналізу, адаптований як для наукового, так і для повсякденного клінічного застосування, доступний за ціною навіть для приватної медицини.

Семінар має за мету допомогти науковцю, ехографісту, клініцисту зрозуміти принципи векторного аналізу, навчитись його практично застосовувати, дізнатись про валідовані на грудень 2010р клінічні застосування.

А також, розпочати національне багатоцентрове довготривале клінічне дослідження міжнародного рівня, з презентаціями та публікаціями, в якому зможуть прийняти участь всі бажаючі.

Доктор М. Мирошник, кмн, - кардіолог в Парижі з 1992р,  
практикує всі методики ехокардіографії,  
працює над розвитком векторного аналізу протягом останніх 3 років

АКЦІЯ ВІД САНТЕ ІНТЕГРАЛЬ:  
для учасників семінару векторний аналіз

у подарунок!

WWW.SANTEINTEGRALE.COM.UA

093 336 80 88

## ПРОГРАМА СЕМІНАРУ

### 9. 30-11. 30 Теоретична сесія

- від елемента ехографічного зображення (Speckle) до кривих і кольорової шкали:
  - яким чином отримується інформація?
  - як переконатись в її достовірності?
- показники векторного аналізу (амплітуда та швидкість зміщення, деформація та швидкості деформації):
  - що вони відображують?
  - як їх інтерпретувати?
  - коли і якому надати перевагу?
- якісна та кількісна оцінка сегментарної ротації лівого шлуночка
- торсія ("зкручування") лівого шлуночка: особливості визначення та аналізу
- нормальні значення основних показників векторного аналізу
- які показники в 2010 році вже можна використовувати на практиці?
- які показники вважати перспективними для науки?

# ВЕКТОРНИЙ АНАЛІЗ В 2010: ВІД ТЕОРІЇ ДО ПРАКТИКИ

Науково-практичний семінар + інтерактивний майстер-клас - 25 грудня 2010

- основні галузі застосування векторного аналізу в 2010 році:
  - клапанна патологія (аортальний стеноз, мітральна регургітація)
  - ішемія міокарда
  - серцева недостатність
  - хіміотерапія
  - ділятацийна кардіоміопатія
  - гіпертрофія лівого шлуночка
  - некомпактний міокард
  - електрокардіостимуляція - ресинхронізація
- в чому перевага векторного аналізу порівняно з класичними методиками ехокардіографії?
- чому векторний аналіз за методикою Speckle Tracking відразу витіснив тканинний Допплер?
- векторний аналіз "поза межами систолічної функції лівого шлуночка":
  - правий шлуночок: не менш цікаво!
  - а якщо дослідити передсердя?
  - діастола: також нові горизонти...

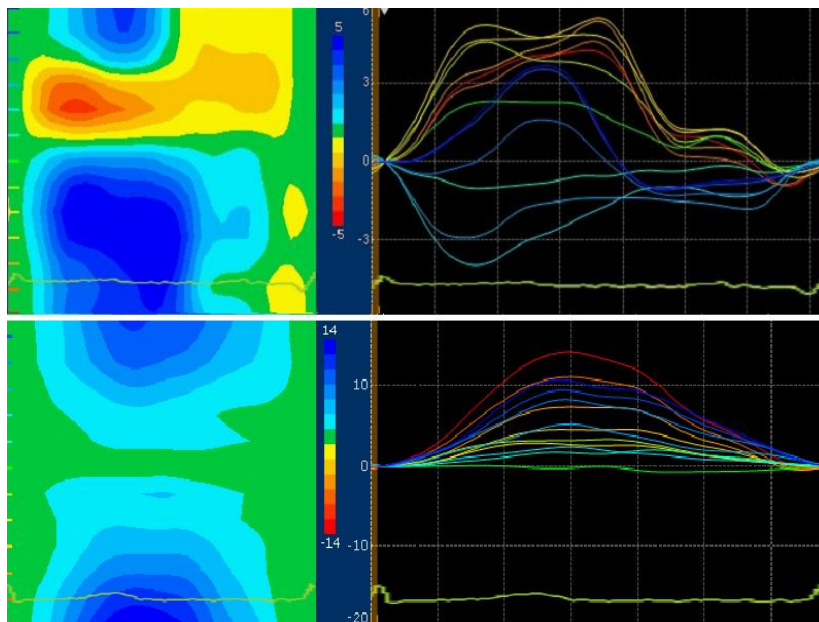
### 11.30-12.30 Аналіз типових клінічних ситуацій на прикладі реальних пацієнтів

- обговорення технічних деталей - від реєстрації кіно-петель до форматування звіту
- оптимізація алгоритму дослідження в залежності від показу

Попередній запис - за електронною адресою  
[nmirochnik@gmail.com](mailto:nmirochnik@gmail.com) (Микола Мирошник)

ОДНОЧАСНО ВІДБУДЕТЬСЯ  
І-а ЗУСТРІЧ КЛУБУ  
КОРИСТУВАЧІВ ЕХОГРАФІВ ВІД  
САНТЕ ІНТЕГРАЛЬ "ІМАЖ"

Мультипараметрична оцінка порушення скоротливості (жовтий колір свідчить про наявність дискінезії) при апіко-латеральному інфаркті міокарда;  
внизу - нормальний ЛШ.



## ВЕКТОРНИЙ АНАЛІЗ В 2010: ВІД ТЕОРІЇ ДО ПРАКТИКИ

Науково-практичний семінар + інтерактивний майстер-клас - 25 грудня 2010

### ІНТЕРАКТИВНИЙ МАЙСТЕР-КЛАС

13.30-15.00

**МЕТА:**

- Практично засвоїти методикку векторного аналізу
- Навчитись розпізнавати основні симптоми та синдроми, що зустрічаються в клінічній практиці
- Отримати навички, що необхідні для застосування векторного аналізу в науково-дослідній роботі

Попередньо зареєстровані до участі в майстер-класі завантажують з сайту САНТЕ ІНТЕГРАЛЬ програмне забезпечення (демо-версія) і встановлюють його в персональних комп'ютерах типу ноутбук (що їх привозять з собою на семінар), а також папки пацієнтів.

Ведучий проводить (відеопроєкція) показове обстеження пацієнтів, що їх учасники мають у власних комп'ютерах, а вони одночасно послідовно повторюють його. Питання, що при цьому виникають, відразу аналізуються.

Обговорюється програма багатоцентрового міжнародного дослідження з застосуванням векторного аналізу, створюються робочі групи.

**ЕФЕКТИВНІСТЬ ЗАСВОЄННЯ - МАКСИМАЛЬНА!  
ВАС ЧЕКАЄ УНІКАЛЬНИЙ ДОСВІД!!!**

АКЦІЯ ВІД САНТЕ ІНТЕГРАЛЬ:  
для учасників семінару векторний аналіз  
у подарунок!

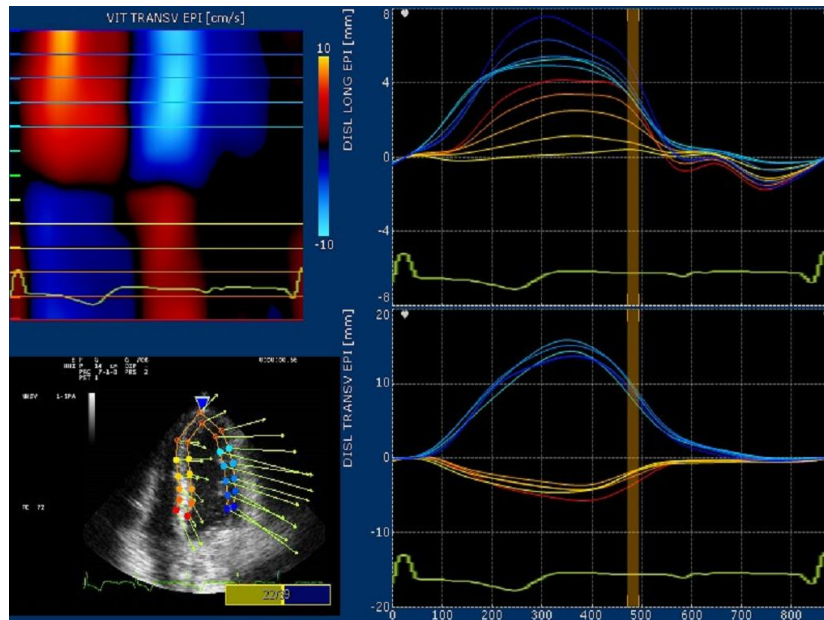
[WWW.SANTEINTEGRAL.COM.UA](http://WWW.SANTEINTEGRAL.COM.UA)

093 336 80 88

Попередній запис - за електронною адресою  
[nmirochnik@gmail.com](mailto:nmirochnik@gmail.com) (Микола Мирошник)

ОДНОЧАСНО ВІДБУДЕТЬСЯ  
І-а ЗУСТРІЧ КЛУБУ  
КОРИСТУВАЧІВ ЕХОГРАФІВ ВІД  
САНТЕ ІНТЕГРАЛЬ "ІМАЖ"

Нарешті можливо точно описати механічні розлади, що їх викликає блокада лівої ніжки пучка Гіса! - Асинхронність векторів швидкості між перетинкою та боковою стінкою лівого шлуночка.



## ВЕКТОРНИЙ АНАЛІЗ В 2010: ВІД ТЕОРІЇ ДО ПРАКТИКИ

Науково-практичний семінар + інтерактивний майстер-клас - 25 грудня 2010

### ПРОГРАМА КЛУБУ "ІМАЖ"

15.00-17.00 І-а ЗУСТРІЧ КЛУБУ КОРИСТУВАЧІВ ЕХОГРАФІВ ВІД САНТЕ ІНТЕГРАЛЬ "ІМАЖ"

ЗАПРОШУЮТЬСЯ ЛІКАРІ, ЩО ПРАЦЮЮТЬ З УЛЬТРАЗВУКОВИМИ СКАНЕРАМИ ВИРОБНИЦТВА KONTRON MEDICAL (ексклюзивний дистрибутор в Україні - компанія САНТЕ ІНТЕГРАЛЬ)

- знайомство
- обговорення перспектив діяльності клубу
- технічні аспекти
  - особливості регулювання ультразвукового сканера в залежності від галузі застосування та типу обстеження
  - створення індивідуальних пресетів користувачів
  - персоналізація вимірів та підрахунків
  - форматування звітів та бланків заключень
  - створення шаблонів для миттєвої інтеграції в звіти
  - оптимальні способи друку зображень та звітів
  - сучасні, цифрові способи передачі інформації - кореспонденту, пацієнту: для чого і як їх застосовувати?
- все про робочу станцію ІМАЖИК ДЕСК: практичні демонстрації
- обговорення власного досвіду – слово отримає кожен бажаючий!

**ГОТУЙТЕ ВАШІ КЛІНІЧНІ ВИПАДКИ, УНІКАЛЬНІ ЗОБРАЖЕННЯ, ОТРИМАНІ УЛЮБЛЕНИМ СКАНЕРОМ KONTRON - ВОНИ БУДУТЬ НАЛЕЖНИМ ЧИНОМ ОЦІНЕНІ КОЛЕГАМИ!**

АКЦІЯ ВІД САНТЕ ІНТЕГРАЛЬ:  
для учасників семінару векторний аналіз

у подарунок!

[WWW.SANTEINTEGRAL.COM.UA](http://WWW.SANTEINTEGRAL.COM.UA)

093 336 80 88

Попередній запис - за електронною адресою  
[nmirochnik@gmail.com](mailto:nmirochnik@gmail.com) (Микола Мирошник)